

”

Glucosamin, Chondroitin und Schwefel (MSM)

speziell von hochdosiertem Glucosamin, Chondroitin und Schwefel (MSM).

Glucosamin und **Chondroitin** sind elementare Bausteine der Gelenkknorpel, sie sind wichtig für die Erhaltung der Elastizität und Stoßfestigkeit der Knorpelstruktur. Organischer **Schwefel (MSM)** ist ein

Fragen Sie
Ihre Apotheke!

wichtiger Bestandteil von menschlichen Knorpelzellen im Allgemeinen. Speziell bei der Gelenksarthrose lindert Schwefel den Schmerz und verbessert die Beweglichkeit.

Wichtig bei der Gelenksarthrose ist eine frühe Reduzierung der Risikofaktoren, ausreichend Bewegung, eine schmerzstillende und entzündungshemmende Therapie (Achtung, durch Nebenwirkungen nur kurzfristig empfohlen), sowie die Einnahme von Gelenknährstoffen zur Unterstützung des Gelenkknorpels. Weitere Informationen dazu erhalten Sie bei uns in der Apotheke.



Ötztal Apotheke Sölden

Dr. Eva Wimmer
Gemeindestraße 1
A-6450 Sölden

Tel.: 0043 (0) 5254 2670
Fax: 0043 (0) 5254 3272

Mail: info@oetztaal-apotheke.at
Web: www.oetztaal-apotheke.at

Öffnungszeiten:

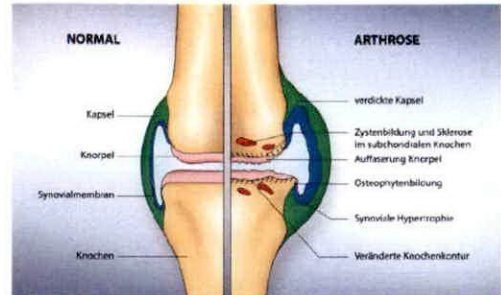
Montag - Freitag: 08:30 bis 12:00 Uhr
und 15:00 bis 18:30 Uhr
Samstag: 08:30 bis 12:00 Uhr

Gelenksarthrose RICHTIG behandeln

Leiden Sie an schmerzenden Gelenken bei der Bewegung oder an Bewegungseinschränkungen? Sind Ihre Gelenke geschwollen oder verformt?

Die Gelenksarthrose ist die häufigste Gelenkserkrankung, rund 1,4 Mio. Menschen sind in Österreich betroffen. Die Beschwerden beginnen meist zwischen dem 50. und 60. Lebensjahr, bei Frauen häufiger als bei Männern.

Neben der Linderung von Schmerz und Entzündung ist es besonders wichtig, **frühzeitig** den Fortschritt der Erkrankung zu verzögern, um die Mobilität



Die **Gelenksarthrose** bezeichnet Gelenkschmerzen, die durch Abnutzung des Gelenkknorpels entsteht. Dabei verschlechtert sich seine Elastizität, es kommt zum Abbau und kann bis zum Verlust des Knorpels führen.

und Belastbarkeit Ihrer Gelenke zu erhalten.

Daher empfehlen wir Ihnen, zusätzlich zu entzündungshemmenden und schmerzlindernden Präparaten, die Einnahme von **Gelenknährstoffen**,



Öztal Apotheke Sölden

Dr. Eva Wimmer
Gemeindestraße 1
A-6450 Sölden

Tel.: 0043 (0) 5254 2670

Fax: 0043 (0) 5254 3272

Mail: info@oetzal-apotheke.at

Web: www.oetzal-apotheke.at

Öffnungszeiten:

Montag - Freitag: 08:30 bis 12:00 Uhr

und 15:00 bis 18:30 Uhr

Samstag: 08:30 bis 12:00 Uhr